

Doe mee met Watersportvereniging 'Bommenee'!

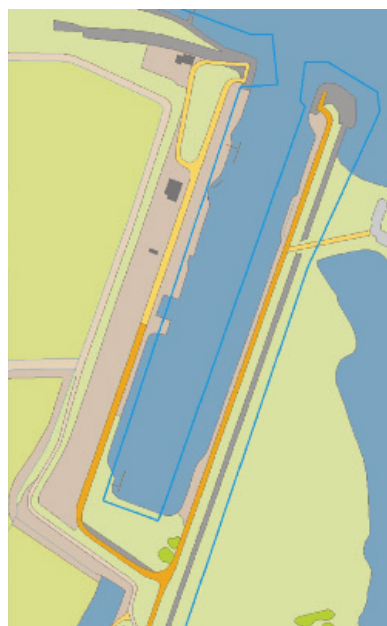
Een aantal bewoners heeft het plan opgevat om een lokale watersportvereniging op te richten en gezamenlijk kleinschalige voorzieningen op te zetten in de Haven van Bommeneede. Wij vinden dat we als bewoners van Zonnemaire (en het vroegere Bommeneede!) recht hebben op het gebruik van de haven. We wonen er vlakbij en de Grevelingen is een prachtig gebied. Daarom peilen we de belangstelling onder de inwoners van Zonnemaire voor dit initiatief. We willen weten hoeveel mensen er meedoen – als actief lid of als donateur – en welke boten ze in de haven willen leggen. Dan weten we hoe de faciliteiten er ongeveer uit moeten zien en kunnen we ons plan voorleggen aan het Natuur- en Recreatieschap de Grevelingen (het 'Schap').

Centraal in onze aanpak staat:

- herstel van de historische band van Zonnemaire met de haven
- stimulering van het verenigingsleven van Zonnemaire
- kleinschalig en lokaal, geen extra autoverkeer door Zonnemaire
- geen kosten voor het Natuur- en Recreatieschap, we willen het zelf aanleggen en onderhouden.

Mogelijke faciliteiten

Op de plattegrond hiernaast staat de haven met aan de linkerkant het havenplateau. In het midden aan de linkerkant ligt een kleine rechthoekige kom, die door het Schap sporadisch wordt gebruikt als 'strafhaven' voor boten van passanten die niet betalen. De kom is 35 x 22 meter groot, ongeveer 3 meter diep en er staan al 12 meerpalen in op regelmatige afstanden van elkaar. Op het kadeterrein naast deze kom ligt een omheind terrein van 78 x 35 meter, dat momenteel niet verhuurd is. Kom en terrein liggen redelijk tot zeer beschermd en zijn zeer geschikt voor trailerbare bootjes en een aantal ligplaatsen in het water.



Op de detailopname hiernaast zijn de afmetingen van het terrein en de afstanden tussen de palen in de kom aangegeven. Het terrein wordt omsloten door een hoog hekwerk, met een ontsluiting tegenover de kom. Naast deze ontsluiting staat een kleine portocabin. Het grote, elektrisch bedienbare hek van het Schap bevindt zich in het verlengde van de zuidrand van het omheinde stuk. Om de mogelijke faciliteiten van de vereniging te bereiken en toch het terrein van het Schap af te kunnen sluiten denken we o.a. aan de volgende oplossingen:

- Als we alleen de kom gebruiken kunnen we misschien een verbinding maken rechts van het elektrische hek. We maken dan voor de kleine bootjes een vlonder op het talud (of een drijvende in de kom zelf) en een aantal boxen voor de iets grotere boten,
- Als we naast de kom ook het omheinde terrein willen gebruiken, zou het elektrische hek naar achteren geplaatst kunnen worden of kunnen we een extra ingang maken in het omheinde terrein naast het elektrische hek.

Momenteel bekijken we de kosten van het inrichten van de kom met steigers, palen en een eventuele helling. Om beter in te kunnen schatten hoe we dit gaan doen, willen we dus graag weten hoeveel mensen lid willen worden en wat voor boot ze hebben (of willen hebben).

Graag een mailtje sturen naar adconstandse@live.nl met antwoorden op de volgende vragen:

- 1. Naam en adres**
- 2. Lid of donateur** (u verplicht zich in dit stadium tot niets, maar we denken aan € 50 per jaar en een donatie van minimaal € 25)
- 3. Soort/type boot en breedte x lengte**

Uiteraard zijn ideeën over de verdere aanpak zeer welkom!

Groeten van de initiatiefnemers (Aad Constandse, Kees Geelhoed, Jan Mabelis, Jim Louisse en Titus van der Torren)